

Twin Force®

Dispositivo di correzione
di Classe II e III

Il doppio dei benefici in metà tempo



ortodonzia
Target
s.r.l.

 **ORTHO**
Organizers

Scopri la forza e la stabilità del Twin Force® Bite Corrector

Il Twin Force Bite Corrector è un apparecchio ortodontico intraorale rivoluzionario per la correzione delle occlusioni dentali di Classe II e Classe III. Ora, anche i vostri pazienti meno collaborativi potranno avere una ottimale relazione molare di Classe I in maniera più rapida e con minore fastidio rispetto a qualsiasi altro apparecchio attualmente disponibile sul mercato. Il Twin Force® è un apparecchio facile e rapido da usare, che non richiede regolazioni. Solo il Twin Force® offre una tecnologia a doppia forza continua, per una spinta costante, veloce e delicata sia sul mascellare che sulla mandibola.

Ottieni maggiori risultati in meno tempo con il *Twin Force®* Bite Corrector

Le correzioni di Classe II o Classe III possono talora richiedere dai 6 ai 12 mesi con le tecniche di trattamento standard. Il Twin Force® Bite Corrector è in grado di fornire gli stessi risultati in metà del tempo, senza bisogno della collaborazione del paziente e di frequenti regolazioni.

Non esiste alcun altro dispositivo attualmente disponibile capace di funzionare come il Twin Force®. Per la sua facilità d'uso e semplicità, il Twin Force® Bite Corrector è il dispositivo che stavi cercando. Si applica in poco tempo e lo si lascia agire.

La precisione sta nei suoi componenti

Il successo del Twin Force® Bite Corrector è insito nel suo eccezionale design. Ecco perché il Twin Force® è costruito secondo i più alti standard industriali. Al contrario di altri apparecchi disponibili sul mercato, questo dispositivo di seconda generazione non è soggetto a rotture grazie alla sua lavorazione ad alta precisione.

I morsetti e le viti al titanio di alta qualità ne riducono lo slittamento. Inoltre, invece di utilizzare viti esagonali tradizionali, che possono spanarsi od allentarsi, le viti del Twin Force® Bite Corrector sono quadrate per una presa sicura. Tutti i suoi componenti sono saldati al laser garantendo il funzionamento di ogni singola parte, riducendo al minimo la rottura.



“ Con il Twin Force® Bite Corrector ho ottenuto risultati ottimali. Il trattamento delle II Classi viene potenziato grazie a questo dispositivo di facile applicazione.”

— Ravindra Nanda, BDS, MDS, PhD



Sicuro ed affidabile— Le molle al Nickel titanio esercitano forze continue e leggere ottenendo i risultati previsti in un lasso di tempo minimo.



Facile da usare— I componenti al titanio forniscono un blocco sicuro sull'arco, permettendo l'applicazione e la rimozione di questo dispositivo in un unico pezzo, in pochi istanti.



Risparmio di tempo e denaro—Nessuna attesa per la costruzione del dispositivo in laboratorio.



Non necessita di cooperazione del paziente—Massimi risultati con una minima collaborazione del paziente.

Confortevole—Aumento dell'escursione laterale, non riscontrabile in nessun altro dispositivo.

Versatile—Utilizzabile sia nei casi estrattivi che in quelli non estrattivi.

Maggior igiene e comfort

Il Twin Force Bite Corrector porta il concetto di estetica funzionale ad un nuovo livello. I piccoli ed igienici moduli a doppia forza, sono racchiusi in cilindri che non creano interstizi per il deposito di cibo. Inoltre, la maggior libertà di movimenti laterali che il Twin Force Bite Corrector consente, lo rende più confortevole di qualsiasi altro dispositivo, il che vuol dire avere pazienti più felici e soddisfatti.

Twin Force Bite Corrector è disponibile in due misure sia nella versione con il filo di ancoraggio sia in quella con il doppio blocco

Twin Force Bite Corrector con filo di ancoraggio molare

Twin Force Bite Corrector con doppio blocco





Il Twin Force Bite Corrector ha un nuovo sistema di misurazione per un un miglior adattamento al paziente

1. Effettuare una diagnosi del paziente - Facciale, scheletrica, dentale e funzionale (posizione condiloidea).
2. Iniziare con un sistema pre-programmato come l'Elite® Opti-MIM® Bracket System * Ortho Organizers.
3. Allineare la dentizione mascellare affinché risulti normale in rapporto alla mascella.
4. Allineare la dentizione mandibolare affinché risulti normale in rapporto alla mandibola
5. L'arco inferiore dovrebbe essere piatto e il morso sufficientemente aperto; si consiglia un arco linguale inferiore.
6. Al fine di stabilire quale misura utilizzare, seguire le indicazioni apposite elencate nella colonna seguente.



Via XX Settembre, 5
20024 Garbagnate M.se (MI)
tel. 02.99020274 r.a. - Fax 02.9957168
info@targetortodonzia.it



Twin Force®
Bite Corrector Device

© 2006 Ortho Organizers, Inc.
All rights reserved. 011807 #999-165

Come scegliere la misura

Twin Force Bite Corrector con filo di ancoraggio

Classe II

- a. Far chiudere il morso al paziente.
- b. Misurare dal bordo distale dell'attacco del canino inferiore al bordo distale del tubo molare superiore (Figura 1).
- c. Consultare il grafico sotto riportato "A" per i parametri di misurazione.

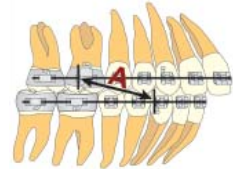


Figura 1.

Classe III

- a. Far chiudere il morso al paziente.
- b. Misurare dal bordo distale dell'attacco del canino superiore fino al bordo distale del tubo del lip bumper del 1° molare inferiore (Figura 2).
- c. Consultare il grafico sotto riportato "A" per i parametri di misurazione.

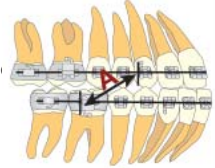


Figura 2.

"A" Grafico di Misurazione		Codice articolo
Minimo	Massimo	
(mm)	(mm)	
27	36	424-211Ti
32	48	424-210Ti

Twin Force Bite Corrector con Doppio Blocco

Classe II

- a. Far chiudere il morso al paziente.
- b. Misurare dal bordo distale dell' attacco del canino inferiore all'estremità mesiale del tubo del 1° molare superiore (Figura 3).
- c. Consultare il grafico sotto riportato "A" per i parametri di misurazione.

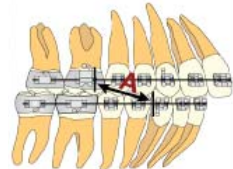


Figura 3.

Classe III

- a. Far chiudere il morso al paziente.
- b. Misurare dal bordo distale dell'attacco del canino superiore all'estremità mesiale del tubo del 1° molare inferiore(Figura 4).
- c. Consultare il grafico sotto riportato "A" per i parametri di misurazione..

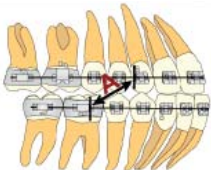


Figura 4.

"A" Grafico di Misurazione		Codice articolo
Minimo	Massimo	
(mm)	(mm)	
23	32	424-216Ti
27	36	424-215Ti

distributore per l'Italia

